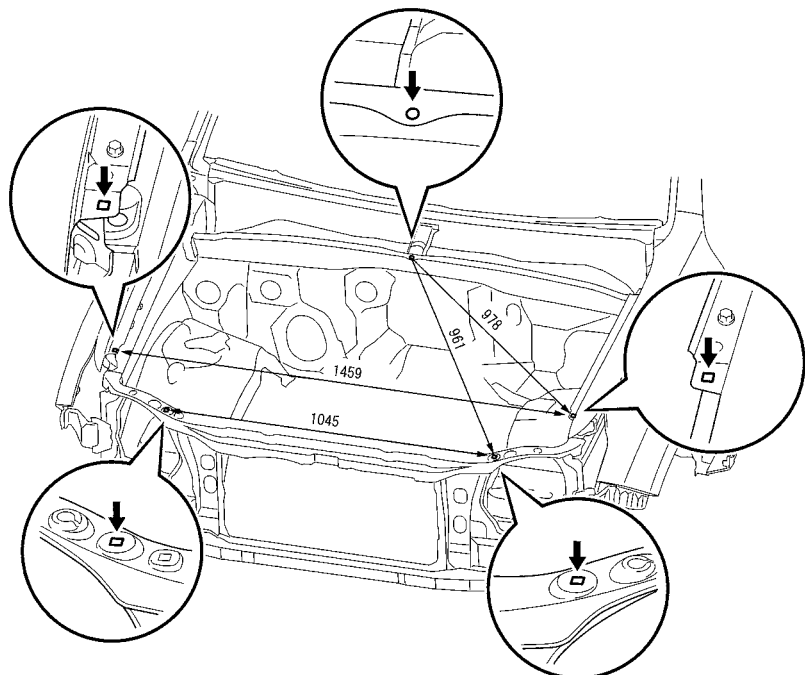


直線距離寸法図

注意事項

- 記載寸法は実車での実測寸法であるため、参考数値として使用する。
- ヘッドランプ取り付け前に寸法を測定する。



計測基準位置

A,a	ラジエータグリル取り付けクリップ頭部	—
B,b	ヘッドライト取り付けスクリュ頭部	—
C,c	ヘッドライト取り付けスクリュ頭部	—
D,d	フロントフェンダー取り付けボルト頭部	—
E,e	フロントフェンダー取り付けボルト頭部	—
F,f	フロントフェンダー取り付けボルト頭部	—

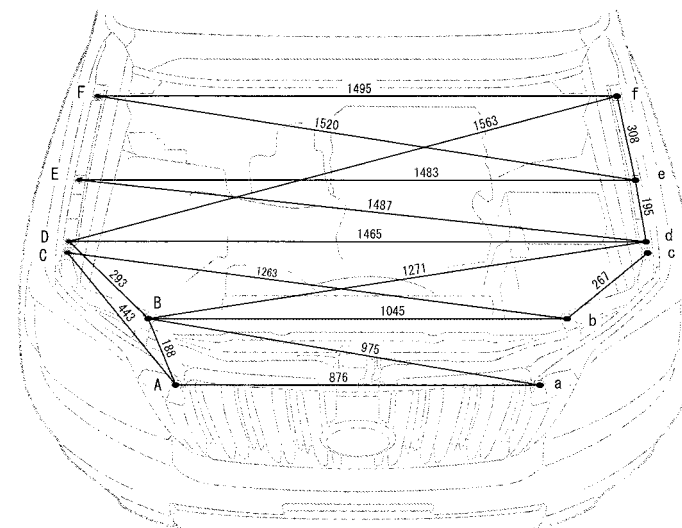
注意事項

- 記載寸法は、実車での実測寸法であるため、参考数値として使用する。

< 2017年9月以前 >

〔図以外の寸法〕

C - c	A - c, a - C	A - D, a - d
1459	1214	472
A - d, a - D	D - F, d - f	
1227	502	



< 2017年9月以降 >

〔図以外の寸法〕

B - b	C - c	D - d	
1045	1435	1472	
A - c, a - C	A - D, a - d	A - d, a - D	D - F, d - f
1157	471	1164	614

