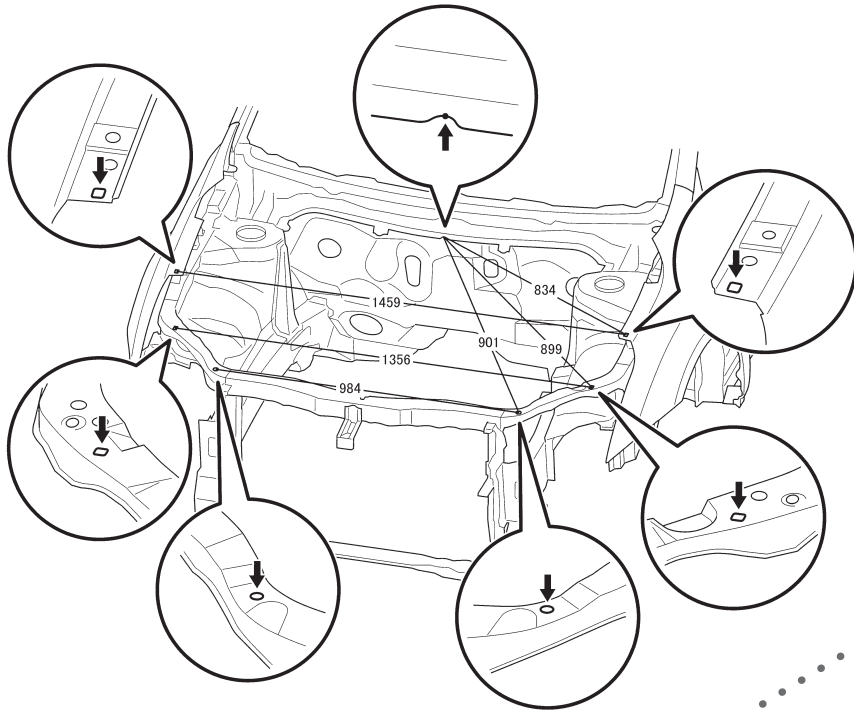


## 直線距離寸法図

## 注意事項

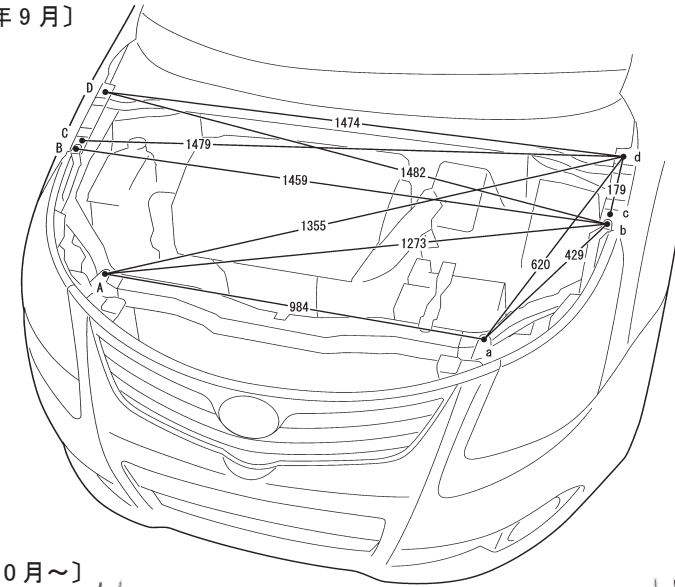
1. 記載寸法は、実車での実測寸法であるため、参考数値として使用する。
2. ヘッドランプ取り付け前に寸法を測定する。



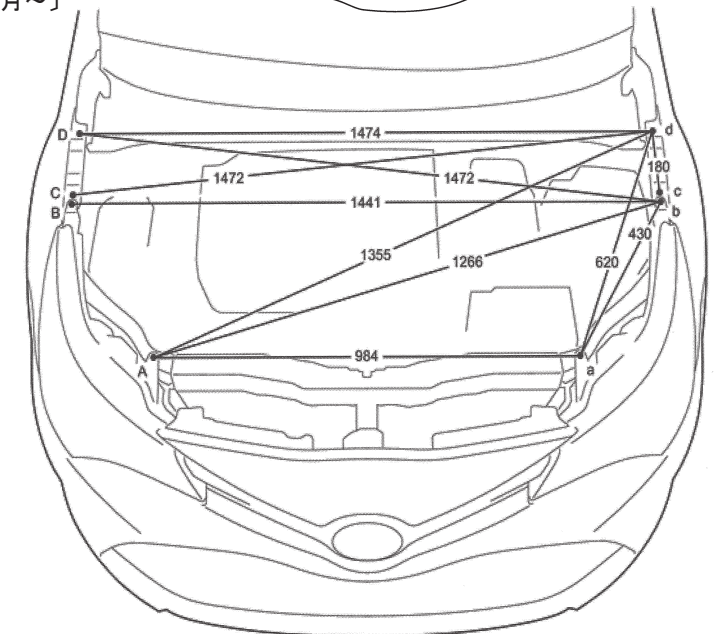
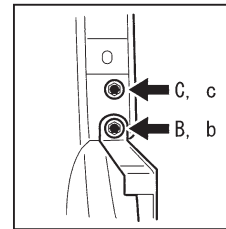
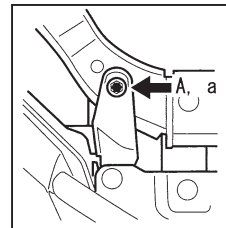
## 注意事項

1. 記載寸法は、実車での実測寸法であるため、参考数値として使用する。
2. ラジエータサポートオープニングカバー及び、フロントフェンダプロテクタUPRを取りはずした状態で測定する。

〔～平成27年9月〕



〔平成27年10月～〕



## 〔図以外の寸法〕

	A-C,a-c	A-c,a-C	B-D,b-d	C-c
～平成27年9月	459	1285	214	1463
平成27年10月～	456	1278	208	1448

## 計測基準位置

A,a	ヘッドランプ取り付けスクリュー（～平成27年9月） ヘッドランプ取り付けボルト（平成27年10月～）	— M6 ボルト
B,b	ヘッドランプ取り付けスクリュー	—
C,c	フロントフェンダ取り付けボルト	M6 ボルト
D,d	フロントフェンダ取り付けボルト	M6 ボルト